

Schwarzwaldstr. 13
77871 Renchen

Tel. (07843) 94 66-0
Fax. (07843) 94 66-66

Axial-Bohr- und Fräskopf

Axial drilling and milling head
Tête de perçage et de fraisage axiale



Darstellung symbolisch
symbolical drawing
schéma symbolique

p x n Diagramm: D 00 004
p x n diagram: D 00 004
diagramme p x n : D 00 004

Trockenlauf bedingt möglich!
use without coolant partly possible
l'utilisation sans arrosage est partiellement possible

Optionen
options:
options:



Spannzangen (siehe ZB ER32 6 000)
collets (see ZB ER32 6 000)
les pinces (voir ZB ER32 6 000)



Bedenschlüssel
wrench
le clé

Technische Änderungen vorbehalten

PCM
Tooling (UK) Limited

825 The Ridge
St Leonards-on-sea
East Sussex
TN37 7PX

Tel: 01424 753174
Fax: 01424 753089
email: ukpcmtf@aol.com
www.pcmtooling.co.uk

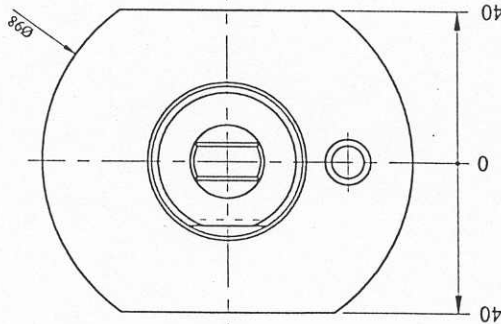
heimatec

ER 32 (1.0 - 20.0)

101,0 max
97,5 min

einstellbarer Werkzeuganschlag
toolstop adjustable
butée réglable

0
52
65



Ω_2

Ω_1

$n_2 = +n_1$

$i = 1 : 1$

$M_2 \text{ max.} = 50 \text{ Nm}$

$n_2 \text{ max.} = 6000 \text{ min.}^{-1}$

Bestell - Nr.
ref.no. / No.de cde.

8 010 46 45

bei externer Kühlmittelzufuhr Verschlussschraube durch Kühlrohr ersetzen
using external coolant supply, please substitute locking screw by coolant tube
pour arrosage externe, remplacez la vis par le tube fileté

» weitere Werkzeugaufnahmen auf Anfrage
further tool-systems on request
autres systèmes de serrage de l'outil sur demande

» andere Über- bzw. Untersetzungen auf Anfrage
further gear ratio on request
autres rapports de transmission sur demande

subject to technical changes
nous nous réservons toutes modifications techniques